



Proposition de séjour

Le nord de la Slovénie à vélo depuis Bled

Découvrez des paysages de montagne époustouflants, mais sans l'effort physique extrême habituellement nécessaire pour de telles vues.

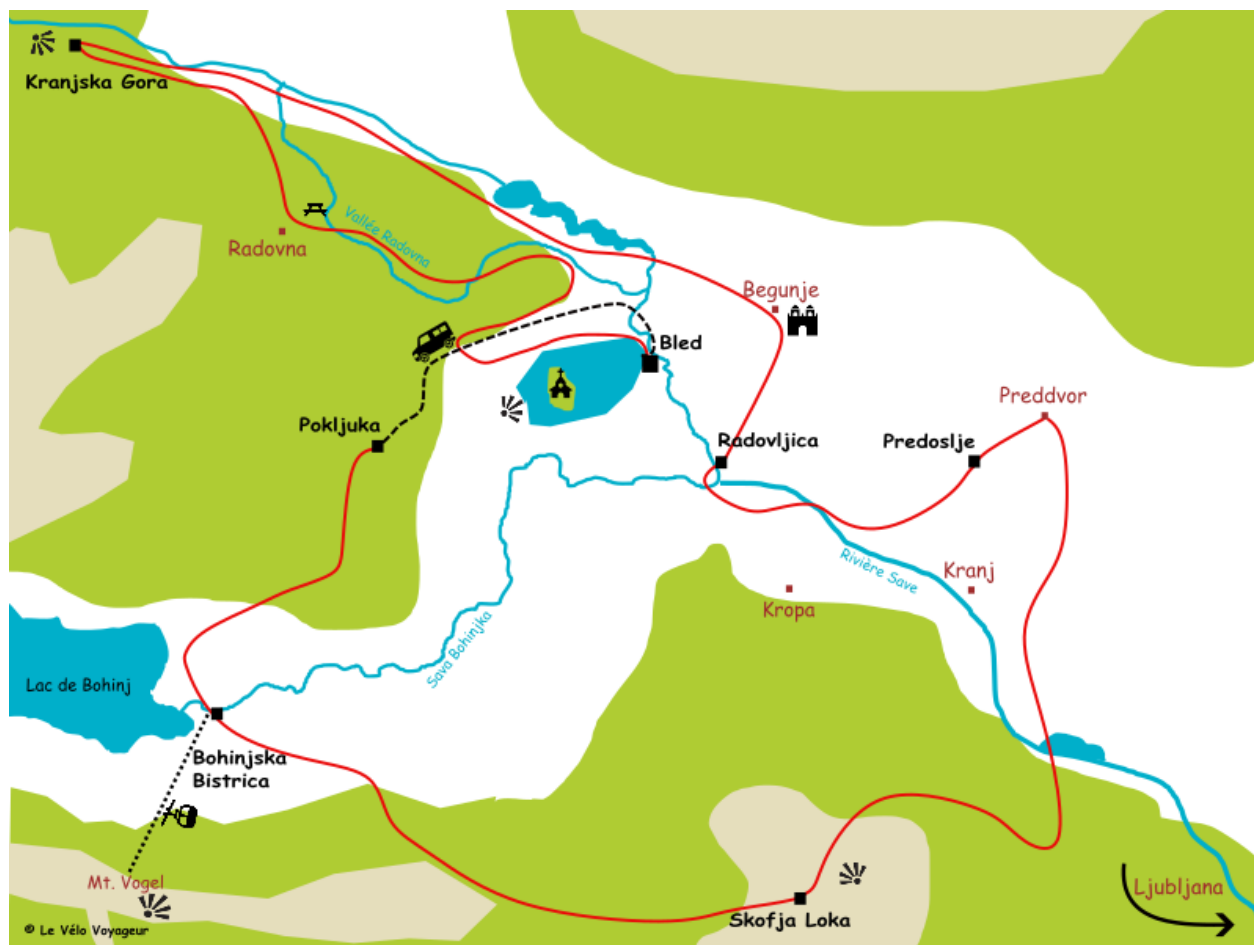


Destination	Europe
Lieu	Slovénie
Durée	8 jour(s)
Niveau	Difficile
Validité	23 mars au 12 octobre
Âge minimum	14 ans
Référence	SL0802

Type de séjour
circuit boucle



Itinéraire



Ce séjour est fait pour les amoureux de la montagne et de ses paysages époustouflants ! Passez d'une vallée à l'autre sans l'effort physique extrême

habituellement nécessaire pour de telles vues. Même si vous n'êtes pas de grands cyclistes, cet itinéraire est tout à fait faisable en vélo électrique.

Cet itinéraire en boucle depuis Bled vous emmènera à la découverte des merveilles du Nord de la Slovénie : les Alpes Juliennes, les gorges de Vintgar, la vieille ville de Radovljica, le lac de Bohinj, le château en ruines de Kamen, la cascade de Savica, le château et parc de Brdo, le parc national du Triglav et tant d'autres.

Ce sera aussi l'occasion de déguster les spécialités culinaires de la région comme la soupe au boeuf, le goulash, le jota, etc. Pour les gourmands, il ne faut pas manquer le Kremsnita (fameux gâteau à la crème de Bled). On y trouve aussi beaucoup de plat à la truffe noire et aux influences italiennes.

Jour 1

Arrivée au Lac de Bled

Découvrez la ville de Bled connue pour son cadre magnifique, son lac, son château sur le rocher au-dessus du lac et son église de pèlerinage sur l'île.

Jour 2

Bled - Bohinjska Bistrica

Vélo
27/43km

Dénivelé
±110m

Après un transfert en voiture jusqu'au haut plateau de Pokljuka, vous pourrez vous offrir des vues à couper le souffle en parcourant la vallée pittoresque de Bohinj jusqu'à l'impressionnant lac de Bohinj niché au cœur du parc national de Triglav. Une fois au lac, longez ses rives en vous imprégnant de la beauté naturelle qui vous entoure. Ne manquez pas l'occasion d'aller voir l'enchanteresse cascade de Savica, il faudra tout de même grimper 500 marches pour l'atteindre.

Jour 3

Bohinjska Bistrica - Skofja Loka

Vélo
49km

Dénivelé
±980m

Au départ de Bohinj, vous pédalez jusqu'au haut plateau de Jelovica, à 750 m d'altitude (une remontée mécanique jusqu'au sommet du col est disponible pour cette partie du voyage, moyennant un supplément de 30 EUR par personne). Depuis le sommet, le sentier descend dans une magnifique vallée sauvage qui mène aux collines verdoyantes de Škofja Loka. Vous traversez de nombreux petits villages historiques jusqu'à ce que vous arriviez enfin dans l'une des villes les plus anciennes et les plus charmantes de Slovénie, Škofja Loka, où vous pouvez visiter le château situé au sommet d'une colline.

Jour 4

Skofja Loka - Preddvor / Predoslje

Vélo
42km

Dénivelé
±250m

En quittant Škofja Loka, vous traverserez la grande plaine de Sora avec les majestueux sommets des Alpes de Kamnik-Savinja en toile de fond. Si le temps est assez chaud, vous pourrez vous baigner dans un petit lac aux eaux alpines pures et rafraîchissantes dans le village de Preddvor. Cette journée de vélo facile se termine au parc et château de Brdo. L'ancienne résidence royale et présidentielle est agrémentée d'un magnifique parc où vous pourrez vous détendre avant le dîner.

Jour 5

Predoslje - Radovljica

Vélo
30/42km

Dénivelé
±380m

2 parcours au choix

Le matin vous pourrez visiter Kranj, capitale de la Carniole. Votre itinéraire vous mènera au fascinant petit village de Kropa, où vous trouverez le musée de la forge, consacré à l'histoire du métier de forgeron de la ville. Vous pourrez même apprendre à fabriquer votre propre clou et l'ajouter à la collection actuelle de plus de 100 types de clous ou l'emporter chez vous. Plus tard, cette route vous mènera le long du haut plateau de Jelovica jusqu'à Radovljica, avec sa vieille ville magnifiquement préservée et un musée de l'apiculture.

Jour 6

Radovljica - Kranjska Gora

Vélo
49/65km

Dénivelé
±630m

2 parcours au choix

L'itinéraire d'aujourd'hui vous mènera le long des Alpes de Kamnik-Savinja jusqu'au village historique de Begunje. C'est dans ce petit village que s'est déroulé l'un des événements les plus sombres du pays pendant la seconde guerre mondiale. À 2 km sur la route se trouvent les ruines du château de Kamen. Votre itinéraire vous mènera sur une piste cyclable qui passe entre les chaînes des Alpes juliennes et les montagnes Karawanke jusqu'à Kranjska Gora, une ville alpine populaire connue pour ses stations de ski. Si vous arrivez à temps, vous pourrez monter dans la vallée de la Planica, où se déroulent les célèbres championnats de saut à ski.

Jour 7

Kranjska Gora - Bled

Vélo
40/48km

Dénivelé
±310m

2 parcours au choix

Pour votre dernier jour, vous retournerez au cœur du parc national du Triglav. L'itinéraire longe la rivière Sava Dolinka et rejoint la Sava Bohinjka, où elle devient la rivière Sava, la plus longue de Slovénie. Vous traverserez ensuite la vallée verdoyante de Krma jusqu'à une paisible forêt parsemée de monuments de la Seconde Guerre mondiale et de fermes traditionnelles, dont l'une a été transformée en musée. Vous pourrez déjeuner dans un refuge au pied du Triglav, la plus haute montagne des Alpes juliennes. Le parcours vous mènera à la vallée de Radovna, entre les plateaux de Pokljuka et de Mežakla. À la sortie de la vallée, vous pourrez faire un petit détour par les magnifiques gorges de Vintgar, longues de 1,6 km.

Jour 8

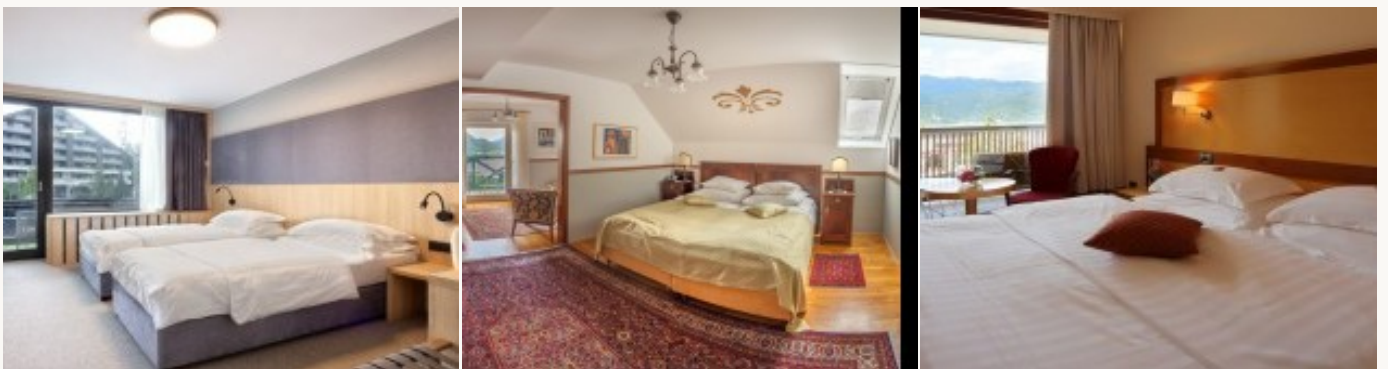
Départ de Bled

Profitez d'une dernière balade dans la ville et au bord du lac avant votre départ.

Hébergement

Catégorie B

Vous êtes logés dans des hôtels de type **** de style traditionnel ou moderne, comprenant tout le confort nécessaire. Les petits-déjeuners sont compris.



* Exemple type d'hébergement correspondant à la catégorie proposée. Ces photographies ne sont présentes qu'à titre indicatif et illustratif.

Informations pratiques

Se rendre au point de départ :

En avion: vol pour Ljubljana (LJU). Depuis l'aéroport vous pouvez prendre un bus jusqu'à Bled (2 heures avec un changement), ou réserver un transfert avec notre partenaire sur place (20/30 minutes).

En train: arrivée à la gare Lesce-Bled à 4km du centre de Bled, il faut prendre un bus pour se rendre dans le centre (20 min) ou réserver un transfert avec notre partenaire (tarif sur demande). Ou arrivée à la gare Bled-Jezero à 2km du centre de Bled, il faut prendre un bus pour se rendre dans le centre (40 min).

Le premier jour étant une journée sans vélo, vous arrivez à votre guise en fonction de votre trajet. Veuillez noter que les chambres sont habituellement disponibles en milieu d'après-midi suivant votre hébergement.

Descriptif des tarifs du séjour

Catégorie B	1165 €/pers
Base chambre 2 personnes	
7 nuits en hôtels ****	
7 petits-déjeuners	
la location pour 6 jours d'un vélo VTC tout équipé (sacoques, anti-vol, kit-réparation, une pompe)	
le transfert en voiture jusqu'au haut plateau de Pokljuka	
le transfert des bagages d'un hébergement à l'autre	
l'accès à l'application mobile comportant le carnet de route, les cartes, les informations touristiques et logistiques	
les taxes de séjour	
la livraison et le rapatriement du vélo de location	
l'assistance téléphonique 7j/7	
Supplément haute saison*	60 €/pers
Supplément chambre individuelle	365 €/pers
Supplément voyageur solo (à ajouter au supplément chambre individuelle)	130 €/pers
Nuit supplémentaire Bled (base 2 personnes)	120 €/pers
Nuit supplémentaire Bled (chambre individuelle)	195 €/pers
Transfert depuis l'aéroport de Ljubljana (1 à 3 personnes)	80 €
Transfert depuis l'aéroport de Ljubljana (4 à 8 personnes)	110 €

Options

Réduction si vous amenez vos propres vélos	-95 €/pers
Supplément vélo à assistance électrique	160 €/pers

Haute saison*: du 04.05 au 20.09

Le prix ne comprend pas :

- le transport A/R jusqu'au lieu du circuit
- les boissons
- les déjeuners et dîners qui ne sont pas inclus
- les visites de sites qui ne sont pas incluses
- les assurances (en option)

Pour plus d'informations ou réserver : www.levelovoyageur.com
+33 (0)1 80 91 98 18 ou bonjour@levelovoyageur.com