



## Reiseangebot

### 7 Tage um die Geheimnisse der Burgund zu erkundigen

Radreise von Chalon-sur-Saone nach Beaune. Entdecken Sie die weltweit bekannten Weinbergen, Cluny, Macon, Tournus, die Hospiz von Beaune und die leckere Burgund Küche.

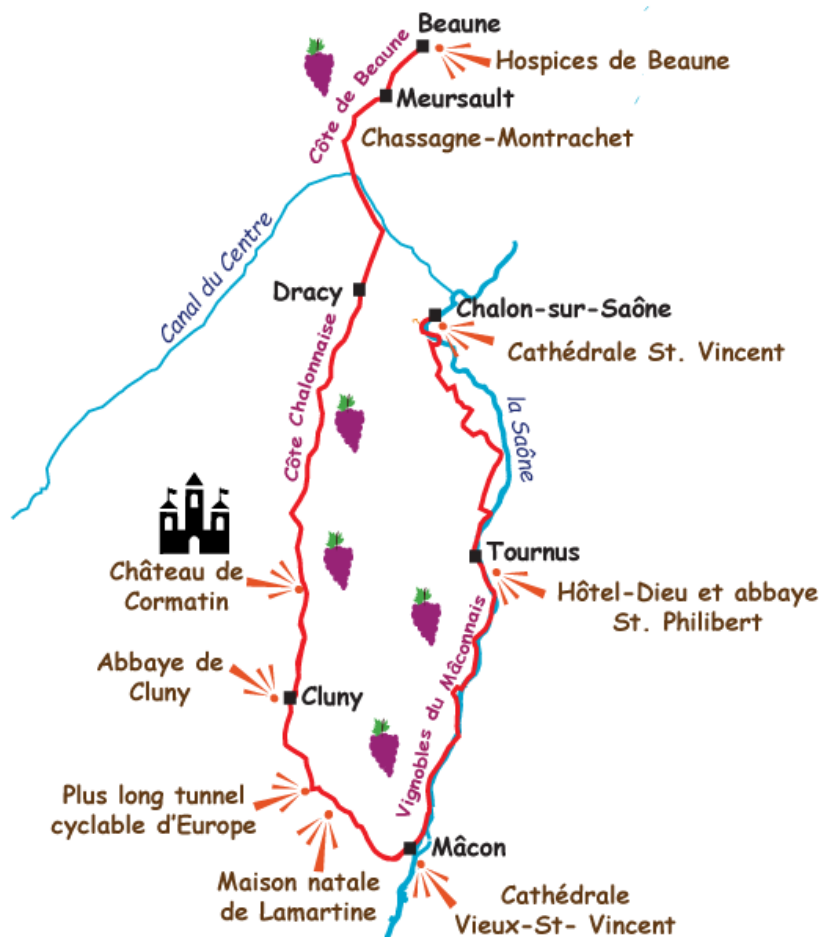


Reiseziel	Frankreich
Ort	Bourgogne
Dauer	7 Tage
Schwierigkeit	Leicht
Gültigkeit	Von März bis November
Mindestalter	10 Jahr
Referenz	BG0701

Reiseart



### Reiseroute



© Le Vélo Voyageur

Sie wandern mit dem Fahrrad durch das Herz der Burgund, wo Sie die einheimische Küche zu einer kulinarischen Reise begrüßt, die ihresgleichen

noch sucht. Probieren Sie die für die Region typischen Senfaromen oder Boeuf Bourguignon; aber auch, für die etwas Mutigeren, Froscheschenkel in Knoblauchsauce. Gleichzeitig haben Sie auf dieser Radtour auch eine wunderbare Gelegenheit die vielen renommierten Weingüter zu besichtigen, die sich entlang Ihrer Radstrecke befinden: Pommard, Clos Vougeot, Meursault, u.a.

Aber Ihre Radtour durch die Burgund führt Sie nicht nur durch Weinberge, sondern auf einem wunderschönen Radweg, einer ehemaligen Bahnlinie und an den Ufern der Saône entlang. Dabei durchqueren Sie die schönen Städte Cluny, Mâcon, Chalon-sur-Saône, Beaune, Tournus und genießen die Mischung aus Kultur, kulinarischen Höhepunkten und die natürlich schönen Landschaften der Burgund.

## 1. Tag

### Ankunft in Chalon-sur-Saône

Entdecken Sie das historische Zentrum von Chalon-sur Saône und die schöne Kathedrale St. Vincent.  
Schlendern Sie am Ufer der Saône entlang, um die schöne Aussicht auf die Brücke und die St.-Lorenz-Insel zu genießen. Chalon ist auch der Geburtsort der Fotografie, deren fesselnde Geschichte im Musée Nicéphore Niepce erzählt wird.

## 2. Tag

### Chalon - Tournus

Fahrrad  
33km

Sie fahren entlang der Saône aus Chalon und weiter die ruhigen Landstraßen durch die Dörfer. Nehmen Sie sich Zeit um Tournus ausführlich zu besichtigen. Die Stadt hat ausgesprochen viel zu bieten mit ihren mittelalterlichen Gassen, der Abtei Saint-Philibert, ein bemerkenswert gut erhaltenes Meisterwerk der römischen Kunst, sowie das Creuze-Museum.

## 3. Tag

### Tournus - Mâcon

Fahrrad  
34km

Radweg

Sie fahren entlang des Flusses am Treidelpfad, welcher zu einem Radweg ausgebaut worden ist. Genießen Sie die Ruhe und die idyllischen Ufer der Saone bis nach Mâcon. Wenn Sie Mâcon betreten, bewundern Sie die Saint-Laurent-Brücke. Nehmen Sie sich Zeit, um einen Blick auf die Saint-Pierre Kirche und das mittelalterliche Holzhaus zu werfen. Sie können auch das Ursulinen-Museum besuchen, das die lokale Geschichte und eine Kunstsammlung präsentiert.

## 4. Tag

### Mâcon - Cluny

Fahrrad  
30km

Radweg

Gleich hinter Mâcon fahren Sie auf einem Radweg. Wenn Sie sich gut aufwärmen möchten, können Sie Ihre Radtour ein bisschen verlängern indem Sie den Geburtsort von Lamartine, ein sehr bekannter französischer Schriftsteller, Poet und Staatsmann besichtigen. Anders bleiben Sie auf dem Radweg nach Berzé-la-Ville. Betreten Sie die Chapelle des Moines, um ihre herrlichen Wandmalereien aus dem Mittelalter zu sehen. Am Fuße der beeindruckenden Burg von Berzé-le-Châtel, fahren Sie 1,6 km durch den längsten Fahrradunnel Europas. Der Radweg führt Sie schließlich nach Cluny. Am Ende des Tages, besichtigen Sie der Abtei von Cluny, um die Geschichte dem größten Klosterorden der mittelalterlichen westlichen Welt zu entdecken.

## 5. Tag

### Cluny - Dracy-le-Fort

Fahrrad  
49kmkm

Radweg

Die Radroute führt Sie wieder auf den gemütlichen Radweg und dann am Schloss Cormatin vorbei, dass Sie aufgrund seiner in Frankreich einzigartigen Wandmalereien aus dem 17. Jahrhundert, unbedingt besichtigen sollten. Sie durchqueren weiter Wälder, Felder und Weinberge. Halten Sie dabei in den Dörfern Buxy, Givry und Dracy-le-Fort.

## 6. Tag

### Dracy-le-Fort - Beaune

Fahrrad  
46/52kmkm

Fahren Sie gemütlich auf dem Treidelpfad des Kanals bis zum süßen Dorf von Santenay. Sie befinden sich nun im Herzen der berühmten Weingegend von Beaune. Auf Ihrem Weg fahren Sie dann auf einem wunderschönen Radweg an den weltbekanntesten Weingütern der Côte de Beaune entlang, der Sie zu den weltbekanntesten Weingütern von Chassagne-Montrachet, Puligny-Montrachet, Meursault oder Pommard führt. Sie können auch den Schloss von Rully besuchen (+6kms). Ein wahrer Genuss!

## 7. Tag

### Beaune

Beaune ist nicht nur weltbekannt für seine glasierten Dachziegeln, sondern gilt auch als Wein-Hauptstadt des Burgund. Innerhalb seiner Stadtmauern, prahlt die Stadt mit ihrem Wohlstand, welche auf dem Handel mit den erlesenen Weinen der umliegenden Weingüter beruht. Bis heute hat die Stadt ihren traditionellen Charme mit ihren Fachwerkhäusern, Villen und Kopfsteinpflaster bewahrt.

## Unterkunft

### Kategorie A

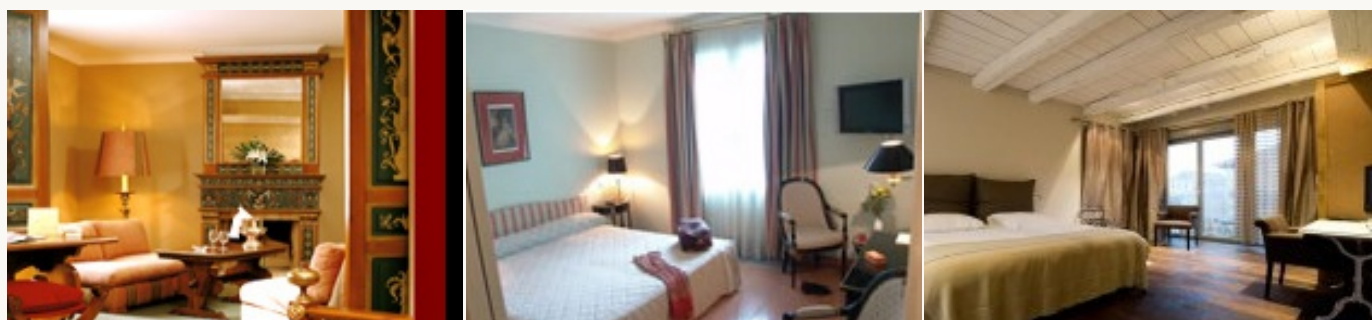
Übernachtung in familiär geführten Hotels auf \*\*/\*\*\*-Niveau., welche Sie nach einem Tag an der frischen Luft herzlich empfangen. Das Frühstück ist miteinbegriffen.



*\* Unterkunftbeispiel der Kategorie entsprechend*

### Kategorie B

Übernachtung in Hotels auf \*\*\*/\*\*\* Niveau, die aufgrund ihres hohen Qualitätsstandards und ihres herzlichen Empfangs ausgesucht worden sind. Das Frühstück ist miteinbegriffen.





\* Unterkunftbeispiel der Kategorie entsprechend

## Praktische Informationen

### Wie komme ich zum Anfangsort?:

**Mit dem Flugzeug:** Flug nach Lyon und dann Zug nach Chalon-sur-Saône

**Mit der Bahn:** Direkter Regionalzug vom Bahnhof Paris-Bercy. Die Fahrt dauert 3 Stunden und 45 Minuten. Oder TGV (Expresszüge) vom Bahnhof Paris-Gare-de-Lyon aus mit Umsteigen in Lyon/Le Creusot-Monceau/Dijon in einem Regionalzug nach Chalon-sur-Saône. Die Fahrt dauert zwischen ca. 2 Stunden und 45 Minuten und 3 Stunden und 45 Minuten. Um Ihre Reise zu planen: <https://de.oui.sncf/de/>

### Parkplatz

Wenn Sie mit dem Auto kommen, können Sie Ihr Auto auf einem bewachten Parkplatz in der Innenstadt parken, welches in der Nähe des Bahnhofs ist. Der Wochenspreis beträgt 30€. Die genaue Lage und Adresse des Parkplatzes werden in den Reiseunterlagen angegeben sein.

### Wie komme ich zurück zum Anfangsort?:

Sie können mit dem Regionalzug zurück zu Ihrem Ausgangspunkt fahren. Für diese Züge brauchen Sie keine Reservierung und Sie können Ihre Fahrräder kostenlos mitnehmen. Sie müssen Ihr Ticket vor Ort kaufen (Vollpreis 6.60 € / Erwachsener).

Der genaue Zeitplan wird sich in Ihren Reiseunterlagen befinden.

### Treffzeit:

Ihr erster Reisetag ist ein Tag zum anreisen, also ohne Radfahren. Sie kommen beliebig an. Bitte beachten Sie, dass die Zimmer je nach Unterkunft Ihnen erst gegen 16 Uhr zur Verfügung stehen. Bitte informieren Sie Ihre Unterkunft falls sie spät anreisen.

## Preisbeschreibung

### Kategorie A

799 €/Pers

Doppelzimmerbasis

6 Nächte in 2\* und 3\* Hotels oder Pensionen

6 Frühstücke

Leihrad für 5 Tage mit Ausstattung

Transport des Gepäcks

Eine ausführliche Routenbeschreibung mit anschaulichen Karten auf Englisch

Rückführung des geliehen Fahrrads

Zusendung der Reisedokumente nach Frankreich

Kurtaxen

7T/7 Hotline

Saisonaufschlag (\*)

40 €/Pers

Halbpension

33 €/Abendessen

Einzelzimmer Zuschlag (\*\*)

40 €/Nacht

Zusatznacht in Chalon

45 €/Pers

Zusatznacht in Beaune

70 €/Pers

---

### Kategorie B

999 €/Pers

Doppelzimmerbasis

6 Nächte in 3\* und 4\* Hotels

6 Frühstücke

Leihrad für 5 Tage mit Ausstattung

Transport des Gepäcks

Eine ausführliche Routenbeschreibung mit anschaulichen Karten auf Englisch

Rückführung des geliehen Fahrrads

Zusendung der Reisedokumente nach Frankreich  
Kurtaxen  
7T/7 Hotline

Saisonaufschlag (*)	60 €/Pers
Halbpension	37 €/Abendessen
Einzelzimmer Zuschlag (**)	54 €/Nacht
Zusatznacht in Chalon	80 €/Pers
Zusatznacht in Beaune	75 €/Pers

---

### Optionen

Ermäßigung falls Sie ihr eigenes Fahrrad nehmen	-90 €/Pers
Aufpreis für den Verleih eines Elektrofahrrads	116 €/Pers

---

#### (\*) Saison :

- vom 20.04 bis 22.04.2019
- vom 27.04 bis 12.05.2019
- vom 29.05 bis 02.06.2019
- vom 08.06 bis 10.06.2019
- vom 29.06 bis 15.09.2019

#### Kinderrabatt (im gleichen Zimmer wie 2 Vollzahlenden)

0-4 Jahre : -70%  
5-11 Jahre : -50%  
12-17 Jahre : -30%

(\*\*) Diese Preise sind für minimum 2 Personen gültig.

#### Nicht im Preise inbegriffen:

Anreise zum Startort bzw. Abreise vom Endpunkt  
Getränke  
Mittagessen und Abendessen, die nicht inklusive sind  
Besichtigungen  
Versicherungen (optional)

Für mehr Informationen und Buchung : [www.levelovoyageur.com](http://www.levelovoyageur.com)  
+33 (0)1 80 91 98 18 oder [bonjour@levelovoyageur.com](mailto:bonjour@levelovoyageur.com)