



Proposition de séjour

Explorez les sites Unesco des Pouilles à vélo !

Ce séjour à vélo vous permet de découvrir les plus beaux sites culturels des Pouilles, dont certains classés à l'Unesco: Castel del Monte, Matera et Alberobello. L'itinéraire est exigeant mais vaut largement l'effort.



Destination	Europe
Lieu	Pouilles
Durée	8 jour(s)
Niveau	Difficile
Validité	De mi-février à novembre
Âge minimum	16 ans
Référence	IP0802

Type de séjour
circuit boucle



Itinéraire



© Le Vélo Voyageur

Ce séjour à vélo vous permet de découvrir les sites culturels les plus remarquables des Pouilles. Les amateurs de sport, de belles pierres, d'histoire et

de gastronomie seront comblés : ce voyage à vélo a tout pour plaire. L'itinéraire emprunte de petites routes de campagne traversant des paysages d'oliviers, de forêts ou de plateaux calcaires. Il est ponctué d'églises toutes plus impressionnantes les unes que les autres à Bari, Bitonto, Trani ou encore Gravina, de monuments ou bourgs médiévaux tels Castel del Monte, de cités de toute beauté que ce soit Alberobello ou Matera côté terre ou Trani et Polignano côté mer. Pour ne rien gâcher, le circuit est aussi gastronomique, puisque vous passez dans les berceaux de la burrata, de la mozzarella et du pain Altamura. Un programme à savourer sans compter si vous avez un bon coup de pédale !

JOUR 1

Arrivée à Bari

En fonction de votre heure d'arrivée, prenez le temps de flâner dans les ruelles de la vieille ville de Bari. Vous pourrez y entrevoir la vie quotidienne des habitants qui se déroule à ciel ouvert. Ne manquez pas la visite de la Basilica di San Nicola, un lieu de pèlerinage incontournable des chrétiens orthodoxes car elle renferme les reliques de St-Nicolas.

JOUR 2

Bari - Trani

Vélo
68km

Vous roulez sur de petites routes de campagne à travers les oliviers. A chaque ville traversée, vous pourrez découvrir de magnifiques églises de style roman à Bitonto, Terlizzi et Ruvo di Puglia avant d'atteindre Trani surnommée la « perle des Pouilles » avec sa magnifique cathédrale qui semble dressée sur les eaux azurs de la mer Adriatique.

JOUR 3

Trani- Castel Del Monte

Vélo
45km

Votre itinéraire vous mène sur les petites routes de l'arrière-pays. Vous passez par la petite ville d'Andria où un arrêt s'impose pour déguster le fromage local, la burrata, une mozzarella au cœur fondant. Vous pourrez apercevoir au loin le fameux Castel del Monte, le seul château médiéval de forme octogonale au monde, qui fait partie de la liste Unesco et que vous pourrez visiter.

JOUR 4

Castel Del Monte- Gravina in Puglia

Vélo
75km

Vous poursuivez à travers le parc national Alta Murgia. Vous arrivez en fin de journée à Gravina in Puglia connue pour son spectaculaire pont romain suspendu au-dessus d'un canyon et sa superbe cathédrale. Gravina est un avant-goût de Matera car la ville comporte de nombreuses grottes creusées dans le tuf autrefois utilisées comme habitations.

JOUR 5

Gravina in Puglia - Matera

Vélo
45km

Juste après la sortie de Gravina, vous rejoignez la ville d'Altamura, qui se targue d'une cathédrale néogothique ainsi que d'une fameuse spécialité locale le « pain Altamura », préparé avec de la semoule de blé dur et apprécié dans toute l'Italie pour ses qualités gustatives et de conservation. Vous poursuivez votre parcours jusqu'à Matera, l'époustouflante ville troglodyte fierté du Basilicata.

JOUR 6

Matera - Alberobello

Vous roulez à travers la campagne en direction de Gioia del Colle, berceau de la mozzarella et de la ville de Noci. Vous atteignez en fin de journée un autre lieu remarquable, la ville

Vélo
75km

d'Alberobello et ses trulli, les habitations typiques en forme de cône si emblématiques de la région.

JOUR 7

Alberobello - Polignano a Mare

Vélo
35km

Vous repartez en direction de la mer en passant par Castellana Grotte où vous pouvez visiter les caves de Castellana. Vous poursuivez ensuite jusqu'à la ville de Polignano e Mare, une autre perle de l'Adriatique, dont le centre historique remarquablement conservé est perché sur une falaise donnant sur la mer.

JOUR 8

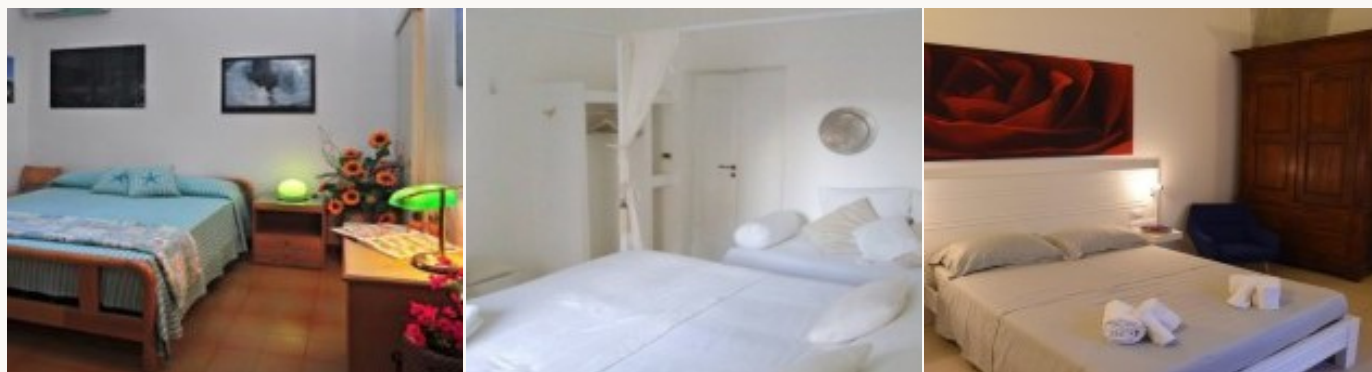
Départ de Polignano a Mare

Transfert à votre aéroport de retour, Brindisi ou Bari.

Hébergement

Catégorie A

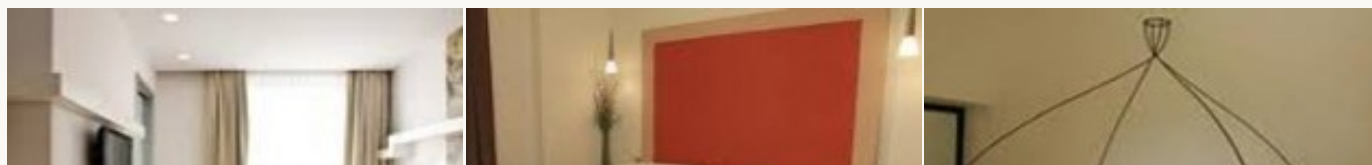
Vous êtes logés dans des chambres d'hôte sélectionnées pour leur qualité et leur authenticité. Les hôtes vous accueillent chaleureusement après une journée passée à l'air libre. Le petit-déjeuner est compris.



** Exemple type d'hébergement correspondant à la catégorie proposée. Ces photographies ne sont présentes qu'à titre indicatif et illustratif.*

Catégorie B

Vous êtes logés dans des hôtels de catégorie ***/**** sélectionnés pour leur confort et la qualité de leur accueil. Le petit-déjeuner est compris.





* Exemple type d'hébergement correspondant à la catégorie proposée. Ces photographies ne sont présentes qu'à titre indicatif et illustratif.

Informations pratiques

Pour venir à Bari: Prendre un vol ayant pour destination de Bari.

Descriptif des tarifs du séjour

Catégorie A

1159 €/pers

Base chambre 2 personnes

7 nuits en chambres d'hôtes

7 petits-déjeuners

la location pour 6 jours d'un vélo VTC équipé

le transport des bagages

le transfert retour de Polignano a Mare à l'aéroport (aéroport de Brindisi)

le rapatriement du vélo

une application GPS contenant les parcours (un pour 2 personnes)

la documentation de voyage

l'assistance téléphonique 7j/7

Moyenne saison (*)

200 €/pers

Haute saison (*)

440 €/pers

Supplément chambre individuelle (**)

47 €/nuit

Supplément chambre individuelle - haute saison

61 €/nuit

Nuit supplémentaire à Bari ou à Polignano

65 €/pers

Nuit supplémentaire à Bari ou à Polignano - haute saison

105 €/pers

Catégorie B

1599 €/pers

Base chambre 2 personnes

7 nuits en hôtels *** ou ****

7 petits-déjeuners

la location pour 6 jours d'un vélo VTC équipé

le transport des bagages

le transfert retour de Polignano a Mare à l'aéroport (aéroport de Brindisi)

le rapatriement du vélo

une application GPS contenant les parcours (un pour 2 personnes)

la documentation de voyage

l'assistance téléphonique 7j/7

Moyenne saison (*)

350 €/pers

Haute saison (*)

740 €/pers

Supplément chambre individuelle (**)

76 €/nuit

Supplément chambre individuelle - haute saison

100 €/nuit

Nuit supplémentaire à Bari ou à Polignano

150 €/pers

Nuit supplémentaire à Bari ou à Polignano - haute saison

200 €/pers

Option

Vélo à assistance électrique

165 €/pers

(*) **Moyenne saison** :

du 01.06 au 14.07 et du 24.08 au 22.09.2024

Haute saison :

du 06.04 au 10.04.2024

du 15.07 au 23.08.2024 (départ déconseillé en juillet-août)

(**) Ces prix ne sont garantis que pour un séjour d'au minimum 2 participants.

Le prix ne comprend pas :

le transport A/R jusqu'au lieu du circuit

les boissons

les déjeuners et diners qui ne sont pas inclus

les visites de sites qui ne sont pas incluses

les taxes de séjour

les assurances (en option)

Pour plus d'informations ou réserver : www.levelovoyageur.com

+33 (0)1 80 91 98 18 ou bonjour@levelovoyageur.com