



Proposition de séjour

2 jours authentiques à vélo autour d'Amboise

Un condensé de la beauté qu'offre le Val de Loire autour de la charmante ville d'Amboise. La Loire à vélo vous mène à Chenonceau ou Chaumont-sur-Loire.



© P. Forget - CRT Centre Val de Loire

Destination	France
Lieu	Vallée de la Loire
Durée	2 jour(s)
Niveau	Assez facile
Validité	d'avril à Octobre
Âge minimum	9 ans
Référence	L0202

Type de séjour
circuit marguerite



Itinéraire



Copyright LeVeloVoyageur ©

— Excursions possibles

Les ruelles médiévales d'Amboise sont le cadre idéal pour une escapade à vélo le temps d'un week-end. Vous pouvez choisir entre différentes

excursions en fonction de vos centres d'intérêt.

Deux itinéraires en boucle vous mènent vers deux incontournables châteaux sur le parcours de la Loire à vélo, Chenonceau et sa fameuse galerie traversant le Cher, ou Chaumont renommé pour son Festival International des Jardins. Vous pouvez sinon mettre le cap vers Tours, par la route des vins de Montlouis ou la route des vins de Vouvray. Une fois à Tours, vous revenez à Amboise en mettant vos vélos dans le train régional. Enfin, profitez de l'animation d'Amboise, ne manquez pas de visiter le Clos Lucé où Léonard de Vinci vécut ses derniers jours, et admirez l'architecture gothique du château d'Amboise.

JOUR 1

Amboise

Imprégnez-vous de l'atmosphère de cette ville aux allures médiévales. Admirez les machines futuristes de Léonard de Vinci au Clos Lucé, sa dernière demeure.

Excursion au château de Chenonceau

Vélo
45/70km

2 parcours au choix

Laissez-vous guider à travers la forêt et le long des rives jusqu'au chef d'œuvre de la Renaissance, le château de Chenonceau sur le Cher, château de la Loire né des caprices d'une favorite. Vous pourrez également continuer un peu la balade jusqu'à une ville souterraine et une cave champignonnière près de Bourré.

Excursion route des vins de Vouvray

Vélo
34km

Retour en train (20 min)

Vous sortez d'Amboise par la rive droite et partez à la découverte des vignobles de Vouvray. Arrêtez-vous déguster le fameux crémant de Vouvray et apprendre l'art de vinification. Vous arrivez à Tours en empruntant une jolie passerelle piétonne au-dessus de la Loire, qui vous emmène directement au centre du vieux Tours. A la gare de Tours vous reprenez facilement un TER qui vous ramène à Amboise

JOUR 2

Excursion route des vins de Montlouis-sur-Loire

Vélo
26km

Retour en train (20 min)

Par la rive gauche vous empruntez la piste cyclable de la Loire à vélo à travers les vignobles des vins blancs de Montlouis. Vous atteignez ainsi sans effort le vieux centre de Tours. A la gare de Tours vous reprenez facilement un TER qui vous ramène à Amboise

Excursion Chaumont

Vélo
48km

En sillonnant de petites routes de campagne et en longeant la Loire à vélo, ne manquez pas de vous arrêter sur les plages qui bordent la Loire à vélo avant de rejoindre le château féérique de Chaumont. La visite du Festival International des Jardins est à ne manquer sous aucun prétexte.

Hébergement

Catégorie A

Vous êtes logés dans des hôtels de type ** comprenant tout le confort nécessaire après une journée passée à l'air libre. Ces hôtels familiaux vous accueillent chaleureusement. Le petit-déjeuner est compris.





* Exemple type d'hébergement correspondant à la catégorie proposée. Ces photographies ne sont présentes qu'à titre indicatif et illustratif.

Catégorie B

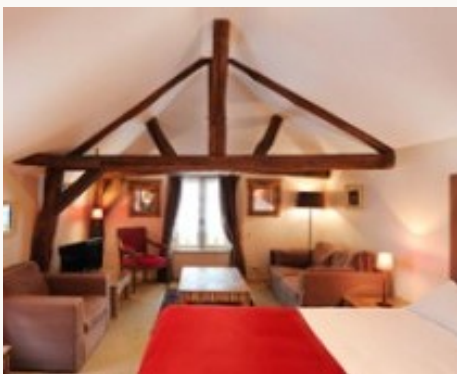
Vous êtes logés dans des hôtels de type ** ou *** ou des chambres d'hôte sélectionnés pour leur cachet et leur qualité. Le petit-déjeuner est compris.



* Exemple type d'hébergement correspondant à la catégorie proposée. Ces photographies ne sont présentes qu'à titre indicatif et illustratif.

Catégorie C

Vous êtes logés dans des hôtels *** ou **** ou chambres d'hôte de charme où vous pourrez vivre la vie de château dans un cadre exceptionnel. Ils sont sélectionnés pour leur service irréprochable. Le petit-déjeuner est compris.



* Exemple type d'hébergement correspondant à la catégorie proposée. Ces photographies ne sont présentes qu'à titre indicatif et illustratif.

Informations pratiques

Se rendre au point de départ:

En avion: vol pour Paris ou Tours, puis train jusqu'à Amboise.

En train: trains Intercités depuis la gare de Paris-Austerlitz (direct ou changement de 8 min à Orléans). Le temps de trajet est compris entre 1h40 et 2h10. Ou TGV depuis la gare de Paris Montparnasse puis changement à Saint-Pierre-des-Corps pour prendre un train régional

en direction d'Amboise. Le temps de trajet est estimé à 1h35. Pour planifier votre voyage, www.voyages-sncf.com.

Parking:

Si vous venez en voiture, vous pouvez garer votre véhicule dans un des parkings publics de la ville. Vous pouvez vous rendre sur le site internet : parkopedia.fr afin de connaître la localisation et le prix de chaque parking.

Horaire de rendez-vous:

Vous récupérez vos vélos dans la matinée entre 9h30 et 12h30. Afin de profiter au maximum de votre journée, nous vous recommandons de prévoir une arrivée vers 10h pour parcourir l'itinéraire en toute tranquillité et profiter des visites.

Veillez noter que les chambres sont habituellement disponibles en milieu d'après-midi suivant votre hébergement. Nous vous remercions de prévenir en cas d'arrivée tardive.

Descriptif des tarifs du séjour

Catégorie A **150 €/pers**
Base chambre 2 personnes

1 nuit en hôtel **
1 petit-déjeuner
la location pour 2 jours d'un vélo VTC tout équipé (sacoche, anti-vol, kit réparation)
l'accès à l'application mobile comportant le carnet de route, les informations touristiques et logistiques
l'assistance téléphonique 7j/7

Haute saison (*) 10 €/pers

Demi-pension Sur demande

Supplément chambre individuelle 40 €/nuit

Nuit supplémentaire à Amboise 65 €/pers

Catégorie B **230 €/pers**
Base chambre 2 personnes

1 nuit en hôtel *** ou chambres d'hôtes
1 petit-déjeuner
la location pour 2 jours d'un vélo VTC tout équipé (sacoche, anti-vol, kit réparation)
l'accès à l'application mobile comportant le carnet de route, les informations touristiques et logistiques
l'assistance téléphonique 7j/7

Haute saison (*) 10 €/pers

Demi-pension 30 €/dîner

Supplément chambre individuelle 40 €/nuit

Nuit supplémentaire à Amboise 125 €/pers

Catégorie C **275 €/pers**
Base chambre 2 personnes

1 nuit en hôtel ***/****
1 petit-déjeuner
la location pour 2 jours d'un vélo VTC tout équipé (sacoche, anti-vol, kit réparation)
l'accès à l'application mobile comportant le carnet de route, les informations touristiques et logistiques
l'assistance téléphonique 7j/7

Haute saison (*) 10 €/pers

Demi-pension 43 €/dîner

Supplément chambre individuelle 115 €/nuit

Nuit supplémentaire à Amboise 130 €/pers

Options

Supplément vélo électrique (2 jours)	40 €/pers
Réduction si vous amenez vos propres vélos	-40 €/pers

(*) Haute saison:

- du 27.04 au 30.09

Réduction enfant (dans la même chambre que 2 personnes payantes au tarif plein)

0-4 ans : -70%

5-11 ans : -50%

12-17 ans : -30%

Le prix ne comprend pas :

le transport A/R jusqu'au lieu du circuit

les boissons

les déjeuners et dîners qui ne sont pas inclus

les visites de sites qui ne sont pas incluses

les taxes de séjour

les assurances (en option)

Pour plus d'informations ou réserver : www.levelovoyageur.com
+33 (0)1 80 91 98 18 ou bonjour@levelovoyageur.com