



Proposition de séjour

Provence à vélo autour d'Orange au pied du Mont Ventoux

A partir d'Orange découvrez la Provence à vélo à travers les champs de lavandes et d'oliviers vers Grignan, Vaison-la-Romaine et les domaines viticoles de Séguret ou Gigondas.



Destination	France
Lieu	Provence
Durée	8 jour(s)
Niveau	Moyen
Validité	de mars à novembre
Âge minimum	12 ans
Référence	P0701

Type de séjour
circuit boucle



Itinéraire



© Le Vélo Voyageur

A partir d'Orange au milieu de la Provence à vélo vous découvrez tout d'abord la vieille ville d'Orange avec son théâtre antique, ses petites ruelles

ombragées avant de partir flâner à travers les champs de lavande et d'oliviers dans l'idyllique campagne provençale. Après avoir traversé de petits villages charmants comme Suze-la-Rousse vous arrivez à Grignan. Ne manquez pas la visite de la bastide de Grignan, où Mme de Sévigné avait élu domicile. Un peu plus loin prenez le temps de vous balader dans Vaison-la-Romaine et ses ruines romaines ainsi que dans la petite ville de Nyons. La région est connue pour ses moulins à huile et distilleries de lavande. Vous pourrez également visiter un atelier de scroutins, nécessaire à la presse à froid des olives. De charmants villages entourés d'oliviers, de vignes et de lavandes jalonnent votre chemin. Vous traversez également de nombreux domaines viticoles mondialement connus comme Seguret, Sablet ou Gigondas. Des vacances actives ressourçantes en parcourant la Provence à vélo.

Jour 1

Orange

Profitez d'Orange et de ses charmantes ruelles animées. Les teintes ocres de la ville vous plongeront dans l'atmosphère provençale. Ne manquez pas de faire une visite au théâtre antique, très bien conservé.

Jour 2

Orange - Suze-la-Rousse

Vélo
25km

Dès la sortie d'Orange, vous roulez sur une plaine parsemée de vignes avec le Mont Ventoux pour toile de fond. De village en village, vous traversez la garrigue avant d'atteindre l'Université du Vin située dans le château fort de Suze-la-Rousse.

Jour 3

Suze-la-Rousse - Grignan

Vélo
25/32km

Vous quittez Suze-la-Rousse et poursuivez à travers de belles étendues de lavandes et de nombreux oliviers. En chemin, vous pouvez faire un petit détour (+7kms) pour aller visiter Saint-Paul-Trois-Châteaux, une bourgade réputée pour ses truffes et sa magnifique cathédrale. L'arrivée à Grignan offre une superbe vue sur le village médiéval surplombé par le château de la Marquise de Sévigné.

Jour 4

Grignan - Nyons

Vélo
32km

Roulez à travers campagne jusqu'au charmant village de Taullignan où se trouve le musée de la Soie. Vous quittez Taullignan en direction de l'Enclave des Papes. Les vignes vous accompagnent jusqu'à Venterol, magnifique village surplombant la vallée de l'Eygues. Vous descendez ensuite en pente douce à travers les oliviers jusqu'à Nyons, célèbre pour ses savoir-faire provençaux (huile d'olive, lavande, savons, scourtins, etc).

Jour 5

Nyons - Séguret

Vélo
33km

A la sortie de Nyons, profitez du joli point de vue sur le vieux village au passage de la rivière Eygues. Vous monterez à travers les champs d'oliviers pour profiter d'un magnifique panorama sur la vallée. Après le village de Mirabel aux Baronnie, le circuit serpente à travers les vignes entourées de montagnes jusqu'à Vaison la Romaine. Après une visite des vestiges romains, poursuivez jusqu'au village de Séguret, classé "plus beaux villages de France".

Jour 6

Boucle autour de Séguret

Vélo

Dénivelé

Vous pouvez soit profiter de votre journée au bord de la piscine à faire de grandes balades à pied ou partir à travers les Dentelles de Montmirail vers les hauteurs de ces merveilles rocheuses vers Beaume-de-Venise, capitale du Muscat et les vignes de Gigondas.

34km

±300m

Route / Chemin non stabilisé

Jour 7

Séguret - Orange

Vélo
25/48km

Vous roulez le long d'une formation rocheuse très intrigante, appelée "Dentelles de Montmirail" et profitez du savoir ancestral des vignerons qui travaillent les terroirs reconnus de Sablet ou Gigondas. Vous traversez de nouveau la plaine d'Orange avant de rejoindre le centre-ville historique.

L'option plus longue vous mène jusqu'à l'étang salé de Courthézon. Un peu plus loin, Chateauneuf-du-Pape vous tend les bras ! Ne manquez pas la visite des ruines et des rues pavées du village. Vous rejoignez ensuite Orange et ses mythiques arènes.

Jour 8

Départ d'Orange

Vous partez après avoir fait un dernier tour à pied dans la vieille ville d'Orange.

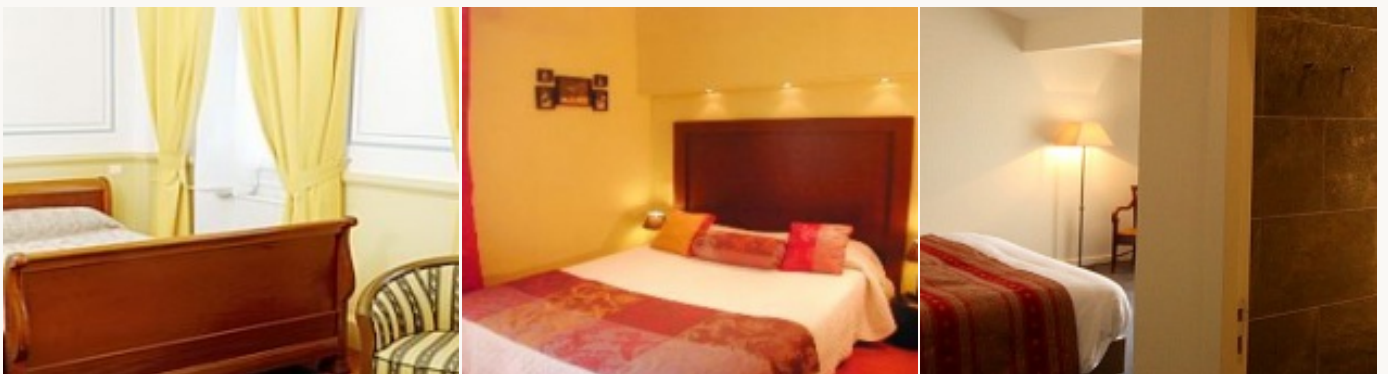
Hébergement

Catégorie A

Vous êtes logés dans des hôtels de type ** et *** comprenant tout le confort nécessaire après une journée passée à l'air libre. Ces hôtels familiaux vous accueillent chaleureusement.

Vous séjournerez dans un magnifique domaine viticole. Le propriétaire se fera un plaisir de vous faire le tour du propriétaire et vous faire découvrir ses vins.

Le petit-déjeuner est compris.



** Exemple type d'hébergement correspondant à la catégorie proposée. Ces photographies ne sont présentes qu'à titre indicatif et illustratif.*

Catégorie B

Vous êtes logés dans des chambres d'hôte ou hôtels de niveau***/* ou chambre d'hôtes sélectionnés pour leur charme et la qualité du service. Vous séjournerez dans un magnifique domaine viticole. Le propriétaire se fera un plaisir de vous faire le tour du propriétaire et vous faire découvrir ses vins.

Le petit-déjeuner est compris.



* Exemple type d'hébergement correspondant à la catégorie proposée. Ces photographies ne sont présentes qu'à titre indicatif et illustratif.

Informations pratiques

Se rendre au point de départ:

En avion: vol pour Avignon, Marseille Provence ou Nîmes

En train: Orange est desservie par les TGV en provenance de Paris (gare de Lyon) en direct ou avec un changement. Le temps de trajet est estimé entre 4h et 4h30. Elle est desservie par les trains régionaux en provenance de Lyon (Part Dieu). Le temps de trajet est estimé entre 2h et 2h30. Pour planifier votre voyage, www.voyages-sncf.com.

Parking:

Si vous venez en voiture, vous trouverez ci-dessous les différentes options de stationnement:

- **si vous logez en catégorie A**: vous pouvez stationner votre véhicule dans le parking fermé de l'hôtel (8€/jour, sur réservation) ou dans un parking sécurisé du centre-ville (tarif dégressif de 8€/24h). Vous avez également des possibilités de parking gratuit (non sécurisé). Vous trouverez le détail de toutes les options dans vos documents de voyage.

- **si vous logez en catégorie B**: votre chambre d'hôte est située aux alentours d'Orange. Vous pourrez y stationner votre véhicule sans surcoût ([à confirmer selon les disponibilités](#)).

Horaire de rendez-vous:

Le premier jour étant une journée sans vélo, vous arrivez à votre guise en fonction de votre trajet. Veuillez noter que les chambres sont habituellement disponibles en milieu d'après-midi suivant votre hébergement. Nous vous remercions de prévenir en cas d'arrivée tardive.

Descriptif des tarifs du séjour

Catégorie A

Base chambre 2 personnes

1039€/pers

7 nuits en hôtels **/**

7 petits-déjeuners

la location pour 6 jours d'un vélo VTC tout équipé (sacoques, anti-vol, kit réparation)

transport des bagages

l'accès à l'application mobile comportant le carnet de route, les informations touristiques et logistiques

l'assistance téléphonique 7j/7

Supplément haute saison (*)

30 €/pers

Supplément chambre individuelle (**)

76 €/nuît

Nuit supplémentaire à Orange

78 €/pers

Catégorie B

Base chambre 2 personnes

1129 €/pers

7 nuits en hôtel *** ou chambres d'hôte
7 petits-déjeuners
la location pour 6 jours d'un vélo VTC tout équipé (sacoche, anti-vol, kit réparation)
le transport des bagages d'étape en étape
l'accès à l'application mobile comportant le carnet de route, les informations touristiques et logistiques
l'assistance téléphonique 7j/7

Supplément haute-saison (*) 80 €/pers

Supplément chambre individuelle 87 €/nuit
Nuit supplémentaire à Orange 90 €/pers

Options

Supplément vélo électrique (6 jours) 90 €/pers

Réduction si vous amenez vos propres vélos -110 €/pers

Extra pour voyageur solo 150€
/pers

(*) Haute saison :
du 01.06 au 14.09

(**) valable pour un séjour d'un moins 2 participants.

Réduction enfants (dans la même chambre que 2 participants au tarif plein)

0-4 ans : -70%

5-11 ans : -50%

12-17 ans : -30%

Le prix ne comprend pas :

le transport A/R jusqu'au lieu du circuit

les boissons

les déjeuners et diners qui ne sont pas inclus

les visites de sites qui ne sont pas incluses

les assurances (en option)

les taxes de séjour

Pour plus d'informations ou réserver : www.levelovoyageur.com
+33 (0)1 80 91 98 18 ou bonjour@levelovoyageur.com