



## Proposition de séjour

### Les joyaux de la Provence à vélo

Un voyage à vélo sur les chemins colorés de la Provence où se mêlent nature et culture, goûts et senteurs, aventure et détente!

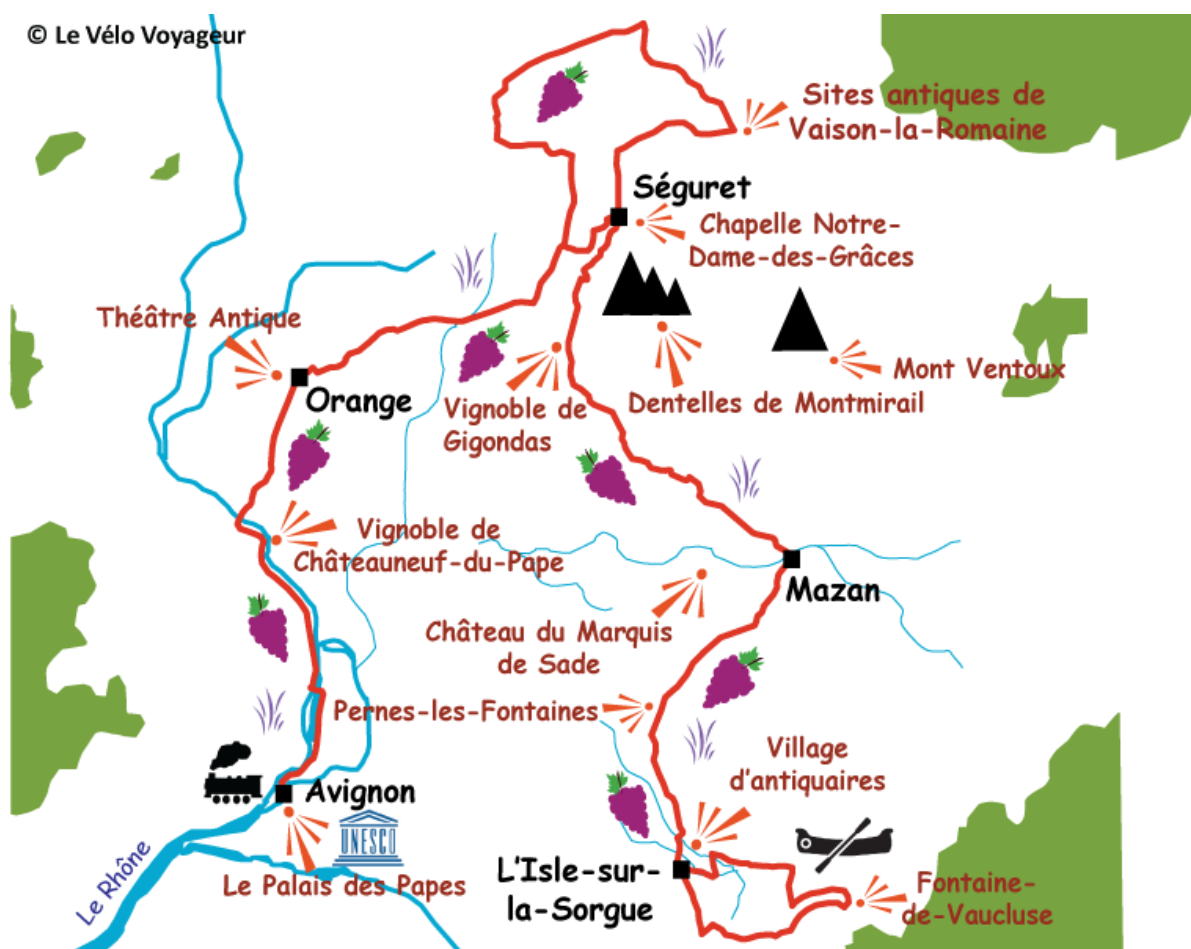


Destination	France
Lieu	Provence
Durée	8 jour(s)
Niveau	Moyen
Validité	De mars à novembre
Âge minimum	A partir de 12 ans
Référence	P0702

Type de séjour  
circuit itinérant



### Itinéraire



Si cette randonnée à vélo en Provence vous fait passer par des lieux emblématiques, elle vous imprègne surtout de l'atmosphère si chère aux

artistes comme d'aucune autre manière. Vous démarrez votre séjour à Avignon impressionnés par le Palais des Papes, puis enfourchez votre vélo en direction des vignobles de Châteauneuf-du-Pape pour atteindre Orange et son théâtre antique. Vous poursuivez vers Séguret, plus beau village de France, d'où vous rayonnez pour aller à l'incontournable Vaison-la-Romaine. Votre itinéraire vous conduit ensuite au pied du mythique Mont Ventoux à Bédouin et Mazan. Vous pédalez sur de petites routes bordées d'oliviers et de cyprès et traversez de pittoresques villages en pierre où chante l'accent méridional. Vous mettez ensuite cap au Sud, traversez l'ancienne capitale du Comtat venassien, Pernes-les-Fontaines, avant de tomber sous le charme des canaux de L'Isle-sur-la-Sorgue où se termine votre voyage à vélo provençal. A bicyclette, vous découvrez la Provence authentique loin des foules et appréciez les saveurs culinaires de la région.

En raison du Festival d'Avignon du 4 au 23 juillet, il n'est pas possible de démarrer le séjour à cette période à Avignon

## JOUR 1

### Avignon

Commencez votre séjour à vélo au cœur de la Provence, à Avignon, ville au patrimoine architectural et artistique exceptionnel. Découvrez les nombreux trésors de la ville : le palais des Papes, le pont Saint Bénézet dit « pont d'Avignon », les remparts, les dizaines d'églises et de chapelles, autant de vestiges qui témoignent du riche passé de la ville et lui confèrent son caractère unique.

## JOUR 2

### Avignon - Orange

Vélo  
42km

Laissez-vous séduire par le charme d'Avignon, visitez le Palais des Papes classé au Patrimoine Mondial de l'UNESCO et baladez-vous dans la vieille ville. Puis, quittez la cité des Papes pour rejoindre le Rhône et ses confluents à travers la campagne. Changez de rive pour rejoindre le fameux village de Châteauneuf-du-Pape. Un arrêt dégustation de ses grands crus est indispensable. Enfin, pédalez paisiblement à travers les vignobles pour rejoindre Orange et son théâtre antique.

## JOUR 3

### Orange - Séguret

Vélo  
25km

Vous quittez le centre-ville historique pour rejoindre la plaine d'Orange. Vous roulez le long d'une formation rocheuse très intrigante, appelée "Dentelles de Montmirail" et profitez du savoir ancestral des vignerons qui travaillent les terroirs reconnus de Sablet ou Gigondas.

## JOUR 4

### Boucle vers Vaison-la-Romaine

Vélo  
40km

Vous partez aujourd'hui en excursion vers Vaison-la-Romaine. Vous traversez les vignes sur des chemins de campagne puis passez un petit col qui vous offrira de superbes vues sur la vallée avant d'atteindre l'ancien village templier de Saint-Roman-de-Mallegarde. Vous poursuivez le long du cours de l'Aygues puis bifurquez vers Vaison-la-Romaine. Ville aux 2000 ans d'histoire, elle vous séduira aussi avec ses marchés de produits du terroir et ses ruelles médiévales. Vous remontez ensuite en selle pour retourner à Séguret.

## JOUR 5

### Séguret - Mazan

Vélo  
34km

Gigondas, Vacqueyras, Beaumes-de-Venise... Partez à la découverte des villages qui se cachent derrière les grands crus de la Vallée du Rhône. Puis pédalez dans la plaine de Carpentras sur des petites routes entre champs de lavande et d'olivier. Flânez sous les campaniles des villages de Carromb, Modène et Saint-Pierre-de-Vassols avant de rejoindre Mazan et son centre historique.

## JOUR 6

## Mazan - L'Isle-sur-la-Sorgue

Vélo  
35km

Mettez le cap vers le sud pour rejoindre l'ancienne capitale du Comtat Venaissin, Pernes-les-Fontaines. La ville a conservé beaucoup de vestiges médiévaux ainsi que quelques quarante fontaines qui lui ont donné son nom. Longez ensuite le Canal de Carpentras avant de tomber sous le charme de l'Isle-sur-la-Sorgue, une ancienne bourgade de pêcheurs construite sur pilotis au XII siècle. Aujourd'hui la ville est surtout connue pour ses antiquaires et ses brocanteurs, plus de 350!

### JOUR 7

## Boucle Fontaine-de-Vaucluse

Vélo  
21km

Cette boucle vous emmène jusqu'à l'entrée de Fontaine-de-Vaucluse d'où vous pouvez troquer votre vélo pour un canoë et descendre la Sorgue paisiblement.

De retour à la base de canoë, vous rentrez dans Fontaine-de-Vaucluse, d'où jaillit la source résurgente la plus importante de France et même la 5ème mondiale avec un débit d'eau de 630 millions de mètres cube chaque année! Laissez votre vélo dans le bourg pour marcher une dizaine de minutes jusqu'à ce site naturel exceptionnel. Si vos jambes vous le permettent, grimpez jusqu'à Saumane-de-Vaucluse pour découvrir une jolie vue sur les Alpilles et le château du XV siècle ayant appartenu à Baudet de Sade, le parent du divin marquis!

### JOUR 8

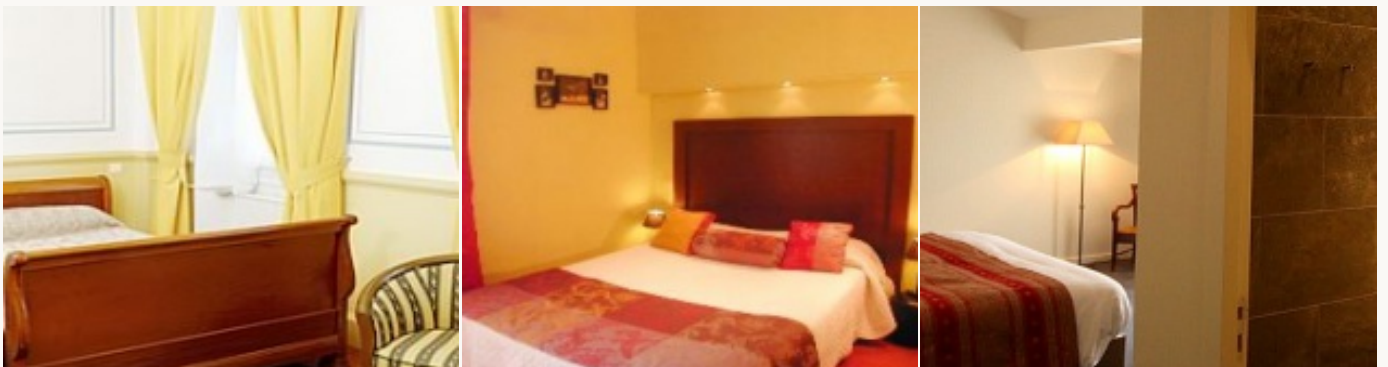
## Départ de L'Isle-sur-la-Sorgue

Vous partez après avoir fait un dernier tour à pied dans l'Isle-sur-la-Sorgue.

## Hébergement

### Catégorie A

Vous êtes logés dans des hôtels de type \*\* et \*\*\* comprenant tout le confort nécessaire après une journée passée à l'air libre. Ces hôtels familiaux vous accueillent chaleureusement. Vous séjournerez dans un magnifique domaine viticole. Le propriétaire se fera un plaisir de vous faire le tour du propriétaire et vous faire découvrir ses vins. Le petit-déjeuner est compris.



\* Exemple type d'hébergement correspondant à la catégorie proposée. Ces photographies ne sont présentes qu'à titre indicatif et illustratif.

## Catégorie B

Vous êtes logés dans des chambres d'hôte ou hôtels de niveau\*\*\* sélectionnés pour leur charme et la qualité du service. Vous séjournez dans un magnifique domaine viticole. Le propriétaire se fera un plaisir de vous faire le tour du propriétaire et vous faire découvrir ses vins.

Le petit-déjeuner est compris.



*\* Exemple type d'hébergement correspondant à la catégorie proposée. Ces photographies ne sont présentes qu'à titre indicatif et illustratif.*

## Catégorie C

Vous dormez dans des hébergements sélectionnés pour leur cadre exceptionnel et la qualité de leur service. Maisons d'hôtes de caractère, chambres exclusives dans des hôtels \*\*\* ou hôtels \*\*\*\*, cette catégorie conviendra aux voyageurs en quête d'une prestation plus haut de gamme et d'une piscine à chaque étape. Le petit-déjeuner est compris.



*\* Exemple type d'hébergement correspondant à la catégorie proposée. Ces photographies ne sont présentes qu'à titre indicatif et illustratif.*

## Informations pratiques

### Se rendre au point de départ:

En avion: vol pour Avignon, Marseille Provence ou Nîmes

En train: Avignon est desservie par les TGV directs en provenance de Paris (gare de Lyon), Lyon et Marseille. Le temps de trajet depuis Paris est estimé à 2h40, 1h10 depuis Lyon et 35mn depuis Marseille. Pour planifier votre voyage, [www.voyages-sncf.com](http://www.voyages-sncf.com).

### Horaire de rendez-vous:

Le premier jour étant une journée sans vélo, vous arrivez à votre guise en fonction de votre trajet. Veuillez noter que les chambres sont habituellement disponibles en milieu d'après-midi suivant votre hébergement. Nous vous remercions de prévenir en cas d'arrivée tardive.

## Descriptif des tarifs du séjour

<b>Catégorie A</b>	<b>929</b>
Base chambre 2 personnes	€/pers
7 nuits en hôtels **/**	
7 petits-déjeuners	
la location pour 6 jours d'un vélo VTC tout équipé (sacoche, anti-vol, kit réparation)	
le transport des bagages	
l'accès à l'application mobile comportant le carnet de route, les informations touristiques et logistiques	
l'assistance téléphonique 7j/7	
Haute saison (*)	40 €/pers
Supplément saison Festival d'Avignon (**)	165 €/pers
Supplément chambre individuelle (***)	82 €/nuit
Nuit supplémentaire à L'Isle-sur-la-Sorgue	75 €/pers
Nuit supplémentaire à Avignon (hors Festival)	75 €/pers
<b>Catégorie B</b>	<b>1059</b> €/pers
Base chambre 2 personnes	
7 nuits en hôtel *** ou chambres d'hôtes	
7 petits-déjeuners	
la location pour 6 jours d'un vélo VTC tout équipé (sacoche, anti-vol, kit réparation)	
le transport des bagages	
l'accès à l'application mobile comportant le carnet de route, les informations touristiques et logistiques	
l'assistance téléphonique 7j/7	
Haute saison (*)	200 €/pers
Supplément saison Festival d'Avignon(**)	200€/pers
Supplément chambre individuelle (***)	107 €/nuit
Supplément chambre individuelle haute saison	154 €/nuit
Nuit supplémentaire à L'Isle-sur-la-Sorgue	75 €/pers
Nuit supplémentaire à Avignon (hors Festival)	80 €/pers
<b>Catégorie C</b>	<b>1329</b> €/pers
Base chambre 2 personnes	
7 nuits en hôtels ***/**** ou chambres d'hôtes avec piscine	
7 petits-déjeuners	
la location pour 6 jours d'un vélo VTC tout équipé (sacoche, anti-vol, kit réparation)	
le transport des bagages	
l'accès à l'application mobile comportant le carnet de route, les informations touristiques et logistiques	
l'assistance téléphonique 7j/7	
Haute saison (*)	130 €/pers
Supplément saison Festival d'Avignon (**)	250€/pers
Supplément chambre individuelle (***)	112 €/nuit
Supplément chambre individuelle haute saison	128 €/nuit
Nuit supplémentaire à L'Isle-sur-la-Sorgue	125 €/pers
Nuit supplémentaire à Avignon (hors Festival)	105 €/pers
<b>Options</b>	
Supplément vélo électrique	94 €/pers
Réduction si vous amenez vos propres vélos	-100€/pers
<b>(*) Haute saison :</b>	
du 01.06.2023 au 14.09.2023	

(\*\*) Saison Festival d'Avignon du 7 au 26 Juillet 2023

(\*\*\*) valable pour un séjour d'un moins 2 participants.

**Réduction enfants** (dans la même chambre que 2 participants au tarif plein)

0-4 ans : -70%

5-11 ans : -50%

12-17 ans : -30%

**Le prix ne comprend pas :**

le transport A/R jusqu'au lieu du circuit

les boissons

les déjeuners et dîners qui ne sont pas inclus

les visites de sites qui ne sont pas incluses

les assurances (en option)

les taxes de séjour

Pour plus d'informations ou réserver : [www.levelovoyageur.com](http://www.levelovoyageur.com)  
+33 (0)1 80 91 98 18 ou [bonjour@levelovoyageur.com](mailto:bonjour@levelovoyageur.com)