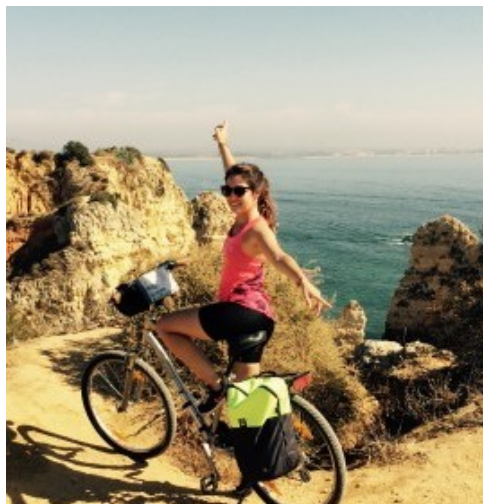




Proposition de séjour

A la découverte de l'Algarve à vélo - version tranquille

Partez à la découverte de l'Algarve à un rythme tranquille. Les étapes courtes du séjour vous permettent d'apprécier pleinement le charme et les spécialités de la région.



Destination	Europe
Lieu	Portugal
Durée	10 jour(s)
Niveau	Moyen
Validité	De février à novembre (sauf juil...
Âge minimum	14 ans
Référence	PO1001

Type de séjour
circuit itinérant



Itinéraire



Ce séjour s'adresse à ceux qui souhaitent découvrir la belle région de l'Algarve à un rythme tranquille avec de petites étapes à vélo. Vous débutez le circuit à Vila Real de Santo António, à la frontière espagnole, puis traversez ensuite le parc naturel de la Ria Formosa avec ses nombreux oiseaux migrateurs.

Vous ferez étape dans les charmants ports de pêche de Tavira et Olhão. Vous poursuivez votre route le long des belles plages de sable doré et des terrains de golf verdoyants. Découvrez ensuite la partie la plus animée de l'Algarve en passant par Albufeira et Portimão. Une fois la frénésie des grandes stations balnéaires passée, poursuivez votre chemin le long de la « Costa d'Oiro » et approchez de plus près les magnifiques falaises escarpées. En route vous apprécierez le charme de Lagos avec son vieux centre historique, la petite ville de bord de mer de Salema ou encore la tranquillité et le naturel de Sagres. Vous terminez votre circuit au Cap Saint-Vincent, l'extrême sud-ouest de l'Europe. Admirez le panorama exceptionnel qui s'étend sous vos pieds et vous donne des envies d'ailleurs.

Un séjour qui combine parfaitement gastronomie, plages, traditions et nature et qui conviendra à tous ceux qui veulent prendre leur temps pour découvrir et apprécier l'Algarve.

Jour 1

Arrivée à Faro

Vous découvrez Faro, capitale de l'Algarve, et son charmant port de plaisance. Prenez le temps de déambuler dans la vieille ville entourée de remparts et d'admirer les façades des maisons en azulejos. Ne manquez pas de lever la tête pour apercevoir les cigognes venues faire leurs nids sur les toits de Faro.

Jour 2

Faro - Vila Real - Tavira

Vélo
34km

Faro - Vila Real en train

Le matin, vous empruntez le train avec vos vélos pour rejoindre Vila Real de Santo António, à la frontière espagnole. L'itinéraire alterne ensuite entre pistes cyclables et petits chemins à travers les forêts de pins, les vergers d'agrumes et les vignes. Traversez les villages de Cacela Velha, Fábrica et Cabanas avec sa belle promenade pavée de bord de mer et sa forteresse du XVIIème siècle. Vous pédalez ensuite le long des lagunes et marais salants où vous apercevrez les impressionnantes dunes de fleur de sel.

Enfin, vous terminez votre étape du jour à Tavira, ancien port de pêche. Faites un tour dans le charmant centre historique où de nombreux petits restaurants typiques vous attendent.

Jour 3

Tavira - Olhão

Vélo
32km

Votre étape du jour vous mène sur des petits sentiers le long des lagunes jusqu'à Olhão. Traversez les charmants villages de pêche de Santa Luzia et Pedras del Rei où vous avez la possibilité de prendre un petit train qui traverse la lagune pour vous mener jusqu'à la magnifique plage de Praia do Barril, située sur l'île de Tavira. Puis, poursuivez votre route jusqu'au port de pêche de Fuseta, vous pourrez y observer les pêcheurs avec leurs prises de jour ou préparant leur sortie en mer. Vous rejoignez enfin Olhão, plus grand port de pêche de l'Algarve. Terminez votre journée en dégustant les spécialités du coin comme le poulpe ou le riz aux couteaux.

Jour 4

Olhão - Quarteira

Vélo
42km

Débutez votre journée en rejoignant Faro en quelques coups de pédales. En suivant les voies cyclables, vous traversez le centre historique de la ville avant de rejoindre le port de plaisance. Vous empruntez ensuite des petits chemins à travers les lagunes et marais salants pour rejoindre la réserve naturelle de la Ria Formosa, refuge de nombreux oiseaux migrateurs. Vous poursuivez ensuite votre chemin le long de la mer et des terrains de golf en passant par Quinta do Lago et Vale do Lobo, l'une des plus grandes et belles stations balnéaires du Portugal. Enfin, contournez la baie avant de rejoindre la promenade de bord de mer de Quarteira.

Jour 5

Quarteira - Armação de Pêra

Vélo
33km

Vous quittez Quarteira et suivez l'itinéraire jusqu'au port de plaisance de Vilamoura. Vous rejoignez ensuite la ville d'Albufeira. Cet ancien village de pêcheurs est aujourd'hui l'une des stations touristiques les plus connues de l'Algarve (à éviter l'été !). Partez ensuite à la découverte de la zone humide vierge de la Ribeira de Alcantarilha en pédalant sur des sentiers naturels. Puis, poursuivez le long des plages de sable fin jusqu'au charmant village d'Armação de Pêra. Nous vous conseillons de faire un détour jusqu'à la chapelle Nossa Senhora da Rocha située sur un promontoire de la falaise et dont la vue est à couper le souffle !

Jour 6

Armação de Pêra - Portimão

Vélo
35km

Débutez votre journée en pédalant jusqu'à Benagil où vous pouvez aller admirer son époustouflante grotte marine accessible à pied depuis la plage. Vous pédalez ensuite jusqu'à l'embouchure du fleuve Arade, puis traversez le charmant village de Ferragudo aux airs de vieux Saint-Tropez avec ses ruelles fleuries en escalier et son petit port de pêche. Enfin, franchissez l'Arade pour rejoindre la ville animée de Portimão avec ses nombreux commerces et restaurants. Terminez votre étape du jour en rejoignant la grande plage de sable doré de Praia da Rocha, l'une des plus belles et célèbres plages de l'Algarve.

Jour 7

Portimão - Lagos

Vélo
32km

L'étape du jour débute par la visite du village d'Alvor situé au bord de la lagune (ou Ria) d'Alvor, grande zone humide protégée de l'Algarve. Les marais et les dunes de l'estuaire offrent un lieu de refuge privilégié pour les nombreux oiseaux migrateurs. Poursuivez votre chemin sur de petites collines jusqu'à la mer. Vous longez ensuite la côte pour rejoindre Lagos niché dans une baie. Ne manquez pas de faire un tour dans le centre-ville historique entouré de remparts et de visiter la sublime église de Saint-Antoine dont l'intérieur est richement décoré par de nombreux azulejos et bois sculptés.

Jour 8

Lagos - Salema

Vélo
24km

Vous quittez Lagos pour rejoindre son cap, la Ponta da Piedade. Appréciez l'une des plus belles vues de l'Algarve du haut des falaises érodées aux reflets d'ocre. Votre itinéraire se poursuit le long de la côte d'or « Costa d'Oiro » jusqu'à Praia da Luz, un petit village tranquille de bord de mer avec sa vieille église et sa forteresse. Vous empruntez par la suite de petits chemins à travers les collines qui vous conduiront jusqu'à une sublime petite plage. Après une dernière montée un peu sportive, vos efforts seront récompensés par la vue exceptionnelle que vous offre la descente jusqu'à la charmante ville de Salema.

Jour 9

Salema - Cap Saint-Vincent - Sagres

Vélo
32km

Vous quittez Salema et pédalez à travers les champs vallonnés jusqu'au village de Raposeira. Sillonnez les ruelles étroites du village avant de continuer votre route jusqu'à Vila da Bispo. Vous traversez ensuite un grand plateau pour rejoindre le phare du cap Saint-Vincent situé sur un promontoire rocheux de 80m de haut. Considéré jusqu'au XIV^{ème} siècle comme le bout du monde, le cap Saint-Vincent offre un panorama époustouflant sur l'océan Atlantique et ses impressionnantes falaises.

Enfin, vous terminez votre étape en pédalant le long de la côte jusqu'à la petite ville de Sagres. Repaire des surfeurs, la ville se différencie des autres stations balnéaires par sa tranquillité et son côté nature. Ne manquez pas d'aller visiter l'imposante forteresse de Sagres qui abritait jadis l'école de navigation d'Henri le Navigateur et qui témoigne des grandes explorations portugaises du XV^{ème} siècle.

Jour 10

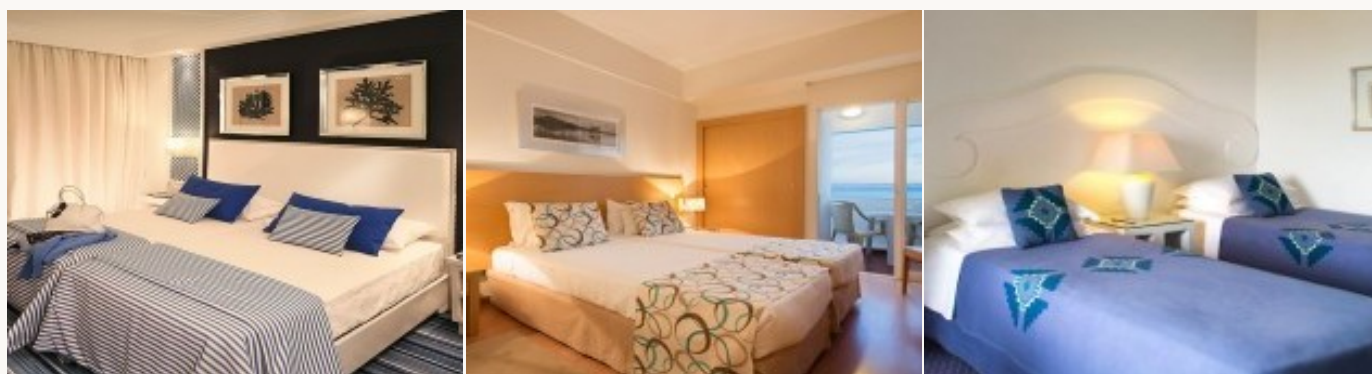
Départ de Sagres

Après le petit-déjeuner, profitez une dernière fois des environs majestueux de Sagres. Puis, vous serez transférés en mini-bus jusqu'à l'aéroport de Faro.

Hébergement

Catégorie B

Vous êtes logés dans des hôtels de catégorie **** avec piscine, excepté 2 nuits (hôtels***) en raison de la distance des étapes. Tous les hébergements sont sélectionnés pour leur confort et la qualité de leur accueil. Le petit-déjeuner est compris.



** Exemple type d'hébergement correspondant à la catégorie proposée. Ces photographies ne sont présentes qu'à titre indicatif et illustratif.*

Informations pratiques

Se rendre au point de départ:

En avion:

Prendre un vol en destination de Faro.

Depuis l'aéroport de Faro, prendre un taxi jusqu'à votre hôtel (env 12€/15min)

Revenir au point de départ:

Le prix du séjour inclut le transfert retour de Sagres à l'aéroport de Faro (env 1h20).

Horaire de rendez-vous:

Le premier jour étant une journée sans vélo, vous arrivez à votre guise en fonction de votre trajet. Veuillez noter que les chambres sont habituellement disponibles en milieu d'après-midi suivant votre hébergement. Nous vous remercions de prévenir en cas d'arrivée tardive.

Descriptif des tarifs du séjour

Séjour non disponible en juillet/août.

Catégorie B

Base chambre 2 personnes

1249 €/pers

9 nuits en hôtels **** dont 1 nuit dans une Pousada

9 petits-déjeuners

la location pour 10 jours d'un vélo VTC équipé

le transport des bagages

le transfert retour de à Sagres à l'aéroport de Faro

le transfert en train entre Faro et Vila Real de Santo António
le rapatriement du vélo
un GPS contenant les parcours (un pour 2 personnes)
la documentation de voyage
l'assistance téléphonique 7j/7

Supplément avril/mai/octobre	120 €/pers
Supplément juin	340 €/pers
Supplément 01-15 septembre	600 €/pers
Supplément 16-30 septembre	390 €/pers
Supplément chambre individuelle	66 €/nuit
Supplément logistique solo	280 €
Nuit supplémentaire à Faro	sur demande
Nuit supplémentaire à Faro - du 01 au 15 Septembre	sur demande
Nuit supplémentaire à Sagres	sur demande
Nuit supplémentaire à Sagres - du 01 au 15 Septembre	sur demande

Options

Vélo à assistance électrique	80 €/pers
Réduction si vous amenez votre propre vélo	-110 €/pers

Le prix ne comprend pas :

le transport aller jusqu'au lieu du circuit
les boissons
les déjeuners et dîners qui ne sont pas inclus
les visites de sites qui ne sont pas incluses
les taxes de séjour
les assurances (en option)

Pour plus d'informations ou réserver : www.levelovoyageur.com
+33 (0)1 80 91 98 18 ou bonjour@levelovoyageur.com