



Proposition de séjour

La côte atlantique à vélo d'Arcachon à Biarritz

Ce séjour le long de la côte atlantique à vélo d'Arcachon à Biarritz vous fera découvrir la beauté des paysages landais et de ses forêts de pins ainsi que les merveilles du pays basque.



Destination	France
Lieu	Landes / Bordeaux
Durée	8 jour(s)
Niveau	Assez facile
Validité	Du 1er avril au 24 sept 2021
Âge minimum	A partir de 7 ans
Référence	VO0803

Type de séjour
circuit itinérant



Itinéraire



Séjour non disponible du 1er au 21 août 2021

Ce parcours le long de la côte atlantique à vélo d'Arcachon à Biarritz est facile, le littoral landais étant essentiellement plat, excepté à la sortie de Biscarrosse Plage. Vous commencez votre découverte par la jolie ville d'Arcachon. Vous poursuivez votre route vers la plus haute dune d'Europe, la dune du Pilat, et suivez ensuite le tracé de la partie Sud de la Vélodyssée dans les Landes.

La piste cyclable vous mène à travers la forêt de pins où vous pouvez admirer une belle diversité d'arbres et arbustes dans une atmosphère paisible baignée par les effluves de pin. Vous passez par de jolis villages landais à proximité des lacs et pouvez faire halte à tout moment sur les grandes plages de l'atlantique.

Vous longez ensuite la côte basque en arrivant à Bayonne le long de l'Adour puis atteignez Biarritz, la station balnéaire prisée du Pays basque.

Ce séjour à vélo le long de la côte atlantique vous offre une parenthèse relaxante en pleine nature et au bord de la mer, idéale pour se ressourcer.

Jour 1

Arrivée à Arcachon

Visitez la ville à votre guise. Installation dans votre hébergement.

Jour 2

Arcachon-Biscarrosse plage

Vélo
33km

Longez le bassin d'Arcachon pour atteindre la plus haute dune d'Europe : la Dune du Pilat. Laissez votre vélo pour escalader la dune et profiter de ce panorama magique sur les eaux bleues de l'océan et les bancs de sable. Reprenez vos vélos pour poursuivre votre route au cœur de la forêt landaise et le long des plages de la région.

jour 3

Biscarrosse plage- Mimizan plage

Vélo
57km

Vous poursuivez aujourd'hui votre itinéraire vers Mimizan Plage. Vous commencez votre journée du haut des dunes dans la forêt. Vous atteignez ensuite la plage de Magide sur l'étang de Cazaux pour y profiter de la baignade.

Vous finissez votre journée en atteignant le bel étang d'Aureilhan puis la station balnéaire animée de Mimizan Plage.

Jour 4

Mimizan plage-région de Léon

Vélo
46/54km

Profitez d'un panorama exceptionnel sur pistes cyclables à l'ombre des pins maritimes. Vous poursuivez votre route dans la forêt et le long des plages. Vous pouvez profiter de la baignade sur les longues plages de sable fin (telle que la plage du Cap de l'Homy). Vous finissez votre parcours non loin de l'étang de Léon.

Jour 5

Région de Léon

Vélo
36/41km

Promenade en barque

Nous vous proposons une boucle pour découvrir le joli village de Léon puis partir à la découverte des eaux douces de l'étang du même nom. Vous déposez vos vélos et profitez d'une excursion en barque à la découverte du ravissant courant d'Huchet, classé réserve naturelle. Vous pédalez ensuite autour de l'étang et atteignez la jolie plage de la Lette Blanche avant de revenir à votre point de départ.

Jour 6

Région de Léon-Capbreton

Vélo
33/25km

Faites le petit détour par le centre bourg typique de Moliets et Maa et poursuivez ensuite sur la piste cyclable de la Vélodyssée. Vous atteignez Vieux-Boucau et son magnifique lac marin. Vous entrez peu à peu dans le sud des Landes, le paradis des surfeurs. Le terme de votre étape du jour sera le port de Capbreton. Ne manquez pas de vous balader sur son estacade pour admirer le soleil couchant avant choisir une terrasse pour dîner sur le port.

Jour 7

Capbreton-Biarritz

Vélo
40km

Vous quittez les landes et parcourez la forêt de pins et de chênes lièges avant de retrouver la route pour traverser les villages à l'approche de Bayonne. Vous entrez dans Bayonne en longeant le fleuve Adour, d'où vous aurez un très beau panorama sur les flèches de la cathédrale. Prenez le temps de découvrir cette très jolie ville, fière de son identité. Vous suivez ensuite la côte littorale et ses nombreuses plages de sable blond pour arriver dans la fameuse ville de Biarritz.

Jour 8

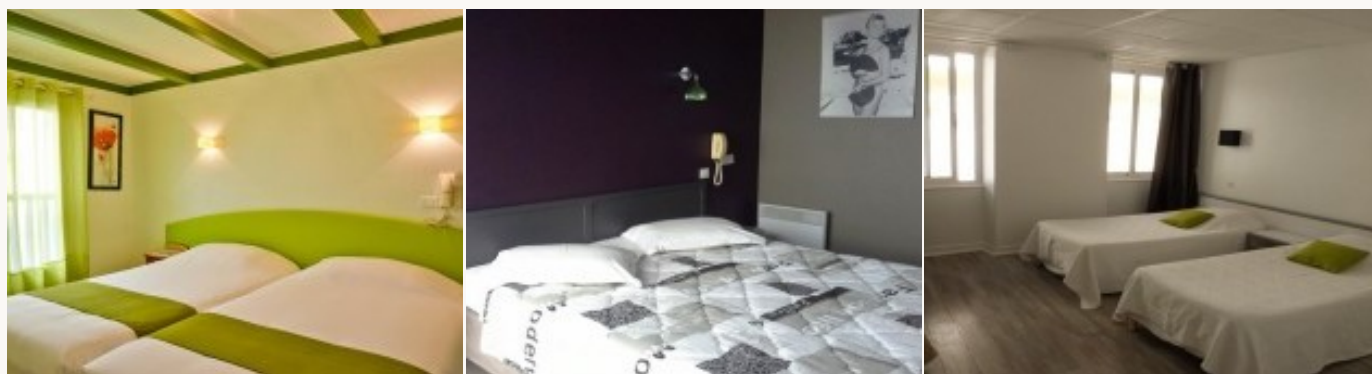
Départ de Biarritz

Après le petit-déjeuner, profitez d'un dernier tour dans les rues de Biarritz avant de prendre le chemin du retour.

Hébergement

Catégorie A

Vous logez dans des hôtels ** standards ou ***disposant de tout le confort nécessaire après une journée à vélo.

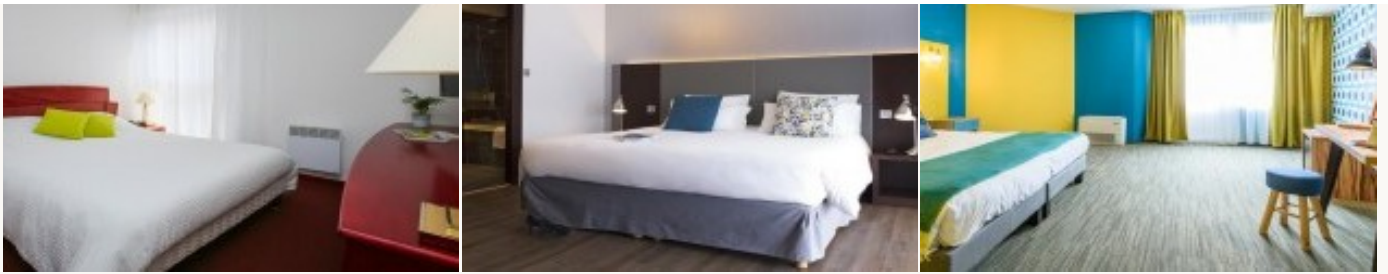


** Exemple type d'hébergement correspondant à la catégorie proposée. Ces photographies ne sont présentes qu'à titre indicatif et illustratif.*

Catégorie B

Vous logez dans des hôtels ** supérieur ou *** disposant de tout le confort nécessaire après une journée à vélo.





* Exemple type d'hébergement correspondant à la catégorie proposée. Ces photographies ne sont présentes qu'à titre indicatif et illustratif.

Informations pratiques

Se rendre au Point de départ:

En avion: vol pour Bordeaux depuis Paris (1h05mn) puis train jusqu'à Arcachon. Vols directs depuis Bruxelles (1h35mn).

En train: TGV depuis la gare de Paris Montparnasse puis changement à Bordeaux pour prendre un train régional en direction d'Arcachon. Le temps de trajet pour Bordeaux est de 2h et le trajet en TER dure 50mn. Pour planifier votre voyage, www.voyages-sncf.com.

Parking:

Si vous venez en voiture, vous pouvez garer votre véhicule dans les rues autour de votre hébergement où le stationnement est gratuit.

Revenir au point de départ (Biarritz-Arcachon) :

Vous empruntez le train régional si vous souhaitez revenir à votre point de départ depuis Biarritz (env 2h00). La gare de Biarritz se situe à 3km du centre ville, il vous faudra emprunter un bus en direction de la gare "La Négresse". Les trains sont sans réservation et acceptent les vélos gratuitement. Le billet est à prendre sur place. Il y a plusieurs trains dans la journée (train jusqu'à Arcachon avec changement). Vous trouverez les horaires dans vos documents de voyage.

Horaire de rendez-vous:

Le premier jour étant une journée sans vélo, vous arrivez à votre guise en fonction de votre trajet. Veuillez noter que les chambres sont habituellement disponibles en milieu d'après-midi suivant votre hébergement. Nous vous remercions de prévenir en cas d'arrivée tardive.

Descriptif des tarifs du séjour

Catégorie A

Base chambre 2 personnes

2-5 pers 899 €/pers

+ de 6 pers 799 €/pers

7 nuits en hôtels 2* ou 3*

7 petits-déjeuners

la location pour 6 jours d'un vélo VTC équipé

le transport des bagages d'un hôtel à l'autre

un carnet de route avec les cartes et les descriptifs des parcours

la livraison et le rapatriement du vélo

les taxes de séjour

l'envoi des documents de voyage en France

l'assistance téléphonique 7/7

Haute saison (*) 120 €/pers

Moyenne saison (**) 40 €/pers

Supplément chambre individuelle (***)	50 €/nuit
Nuit supplémentaire à Arcachon	65 €/pers
Nuit supplémentaire à Biarritz	61 €/pers
Nuit supplémentaire haute-saison à Biarritz	89 €/pers

Catégorie B

Base chambre 2 personnes

2-5 pers	999 €/pers
+ de 6 pers	879 €/pers

7 nuits en hôtels 2* supérieurs ou 3*
 7 petits-déjeuners
 la location pour 6 jours d'un vélo VTC équipé
 le transport des bagages d'un hôtel à l'autre
 un carnet de route avec les cartes et les descriptifs des parcours
 la livraison et le rapatriement du vélo
 les taxes de séjour
 l'envoi des documents de voyage en France
 l'assistance téléphonique 7/7

Haute saison (*)	160 €/pers
Moyenne saison (**)	50 €/pers
Supplément chambre individuelle (***)	63 €/nuit
Nuit supplémentaire à Arcachon	70 €/pers
Nuit supplémentaire à Biarritz	61 €/pers
Nuit supplémentaire à Biarritz (haute-saison)	89 €/pers

Options

Supplément vélo électrique (6 jours)	75 €/pers
Réduction si vous amenez vos propres vélos	-170 €/pers

(*) Haute saison :
 du 28.06 au 28.08
 (**) Moyenne saison :
 du 30.04 au 27.06
 du 01.09 au 24.09

(***) minimum 2 participants

Réductions enfant (dans la même chambre que 2 personnes au tarif plein):

0-4 ans : -70%
 5-11 ans : -50%
 12-17 ans : -30%

Le prix ne comprend pas :

le transport A/R jusqu'au lieu du circuit
 les boissons
 les visites de sites qui ne sont pas incluses
 les assurances (en option)

Pour plus d'informations ou réserver : www.levelovoyageur.com
 +33 (0)1 80 91 98 18 ou bonjour@levelovoyageur.com